

CT OFFSET MULTIPLIKATOR

„Der intelligente Niedrigprofil-Drehmomentmultiplikator“

Der CT Offset-Multiplikator vereint die Präzision und Kraft von hydraulischen Drehmomentschlüsseln mit der Geschwindigkeit und Bequemlichkeit von Batterie-, Pneumatik- oder elektrischen Hochmoment-Werkzeugen.

Diese einzigartige Kombination bietet außergewöhnliche Vielseitigkeit, ideal für eine Vielzahl von Schraubanwendungen, bei denen der Zugang zur Schraube oder Bolzen eingeschränkt ist.

Dank seines Niedrigprofil-Designs bietet der CT Offset-Multiplikator denselben Zugang zu Schrauben oder Bolzen wie traditionelle hydraulische Schlüssel.



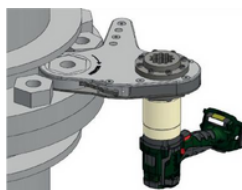
Hauptvorteile:

- Viel schneller als hydraulische Drehmomentschlüssel
- ein kleinerer und schnellerer Akku- oder Elektroschrauber kann verwendet werden
- Kompatibel mit Standard RAD-Batterie-, Pneumatik- oder Elektroschraubern
- Keine Pumpen, Schläuche, Hydrauliköl und Hochdruck
- Keine Leckagen; beseitigt alle Probleme mit hydraulischen Schlüsseln und Pumpen
- Viel leichter als jedes hydraulische System – keine schwere Pumpe zu tragen

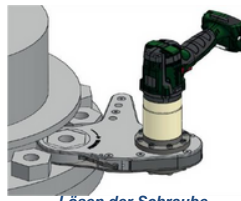
CT-Funktionen:

- Gleiche dünne Nasenradien wie hydraulische Schlüssel
- Verfügbar in Modellen für max 2.000 Nm, 4.000 Nm
- Metrische Sechskantgrößen 27-75 MM
- Imp-Sechskantgrößen 1-1/16" – 3-7/8"
- Eingebauter Reaktionsarm
- Inklusive Auslösehebel-Klinke
- Kann von oben oder unten bedient werden
- Sehr wenig Wartung erforderlich

DER KASSETTEN-DREHMOMENT KANN VON UNTEN ODER OBEN GESTEUERT WERDEN, WIE RECHTS GEZEIGT:



Anziehen der Schraube



Lösen der Schraube



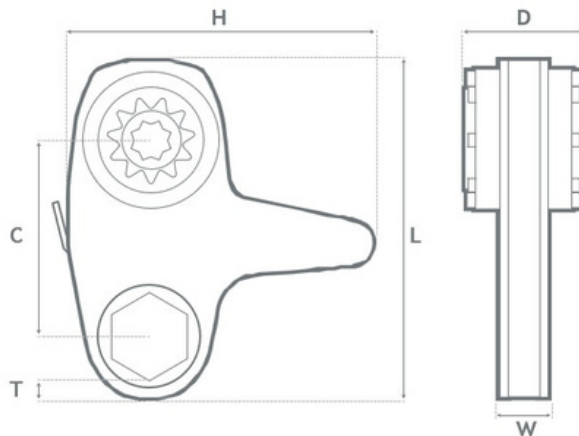
Beispiel: RAD Torque CT Series - Engraumlösungen mit Akkuschaubern

CT2:

- B-RAD SELECT 275& 700
- RAD 275 & 475 SL

CT4:

- B-RAD SELECT 700 & 1400
- V-RAD SELECT 1400
- RAD GX



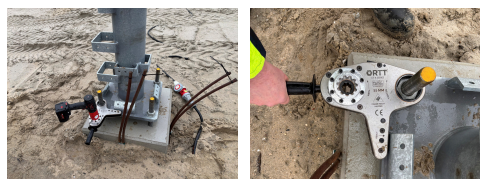
CASSETTE TORQUE 2

Prod.No.	Model	SW	Hex type	Max input	Max output	Gewicht	L	D	W	H	C	T
201320	CT2	27 mm	6kt	670 Nm	2.000 Nm	2,6 Kg	118	68	29	181	117	10
201321	CT2	30 mm	6kt	670 Nm	2.000 Nm	2,6 Kg	138	68	29	181	117	11
201322	CT2	32 mm	6kt	670 Nm	2.000 Nm	2,6 Kg	138	68	29	181	117	10
201323	CT2	36 mm	6kt	670 Nm	2.000 Nm	2,7 Kg	159	68	29	181	117	10
201324	CT2	41 mm	6kt	670 Nm	2.000 Nm	2,7 Kg	180	68	29	181	117	10
201325	CT2	46 mm	6kt	670 Nm	2.000 Nm	2,7 Kg	200	68	29	181	117	10
201326	CT2	50 mm	6kt	670 Nm	2.000 Nm	2,8 Kg	221	68	29	181	117	10
201327	CT2	55 mm	6kt	670 Nm	2.000 Nm	2,8 Kg	242	68	29	181	117	10
201328	CT2	60 mm	6kt	670 Nm	2.000 Nm	2,8 Kg	263	68	29	181	117	10

CASSETTE TORQUE 4

Prod.No.	Model	SW	Hex type	Max input	Max output	Gewicht	L	D	W	H	C	T
201360	CT4	46 mm	6kt	1.330 Nm	4.000 Nm	5,8 Kg	204	80	38	242	156	13
201361	CT4	50 mm	6kt	1.330 Nm	4.000 Nm	5,8 Kg	226	80	38	242	156	13
201362	CT4	55 mm	6kt	1.330 Nm	4.000 Nm	5,9 Kg	247	80	38	242	156	13
201363	CT4	60 mm	6kt	1.330 Nm	4.000 Nm	5,9 Kg	268	80	38	242	156	13
201364	CT4	65 mm	6kt	1.330 Nm	4.000 Nm	6,0 Kg	289	80	38	242	156	13
201365	CT4	70 mm	6kt	1.330 Nm	4.000 Nm	6,0 Kg	310	80	38	242	156	13
201366	CT4	75 mm	6kt	1.330 Nm	4.000 Nm	6,1 Kg	331	80	38	242	156	13

weitere Anwendungsbeispiele



ähnliche Produkte



CX Offset

Alle Größen sind in Millimeter angegeben.

Haftungsausschluss: Die Informationen in diesem Dokument können ohne vorherige Ankündigung geändert werden. Obwohl wir bemüht sind, die Informationen aktuell und korrekt zu halten, können daraus keine Rechte abgeleitet werden. Bei Zweifeln oder Fragen wende dich bitte an info@emava.de (Stand: Mai 2025).