



Drehmomentvervielfältiger Torquemultipliers



Torque & Bolting for Professionals

Drehmomentvervielfältiger Torque multipliers

Von 600 bis 17000 Nm

From 600 to 17000 Nm

Drehmoment in kompaktester Form

Arbeitserleichterung durch CWalter

BOLTMAX
g-power

Wo große oder schwergängige Verschraubungen zu betätigen sind, stellen die Drehmomentvervielfältiger der Serie Boltmax g-power ein optimales Mittel zur Steigerung der Effizienz dar.

- keine extrem langen Hebel mehr
- keine Verletzungsgefahr durch den Einsatz von Schlagschlüsseln
- kompakte Bauweise, geringes Gewicht
- keine externe Energie erforderlich
- hohe Genauigkeit ($\pm 5\%$)
- verschiedene Abstützungen lieferbar (auch Sonderanfertigung)
- schonend für die Verschraubung
- geringe Kosten
- wartungsarm

Aufbau: • Planetengetriebe (1, 2 oder 3-stufig)
• vergütete Räder • Dauerfettfüllung • an- und abtriebsseitig gelagert • Überlastsicherung • Rücklaufsperre (RS) ab Mx28 - Mx 160, Rx28

- und Rx38 und alle LX-Geräte
- Oberflächen verchromt / phosphatiert

Einsatzgebiete:

- Stahlbau
- Kraftwerke
- Maschinenbau
- Schiffbau
- Kunststoffindustrie
- Chemische Industrie
- Off-shore
- Oberflächen verchromt / phosphatiert

Torque in its most compact form

Working efficiently with CWalter

BOLTMAX
g-power

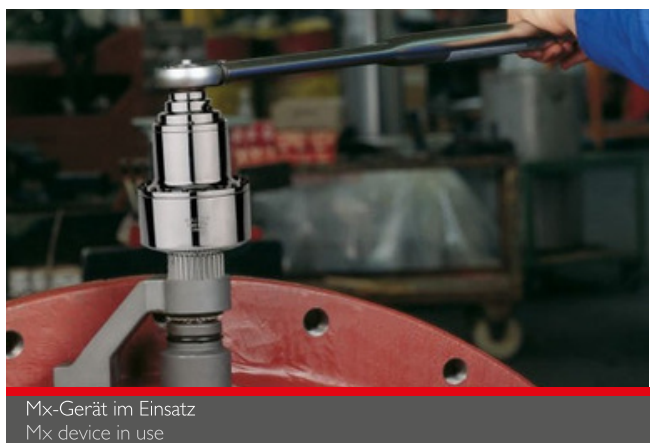
On big or difficult-to-move bolt connections Boltmax g-power torque multipliers are the ultimate solution for time and power-saving work. • replaces long lever arms and slugging wrenches • compact construction for use on narrow places • manual use, no power supply necessary • high accuracy in torque transmission ($\pm 5\%$) • supply of different reaction bars possible • protecting bolt connection • low costs • low weight • no maintenance necessary

Construction features:

- planetary gears (1, 2 or 3 steps)
- tempered gears
- permanent internal greasing
- sliding bearings on input and output squares
- overload protection
- anti-backlash device (RS) Mx28 to Mx160, Rx28 and Rx38 and all Lx tools
- casing chrome /phosphatized

Fields of application:

- heavy duty industry (steel works, power plants, construction industry)
- ship yards
- repair works on heavy equipment in the field
- off-shore and exploration
- anti-backlash device (RS) Mx28 to Mx160, Rx28 and Rx38 and all Lx tools
- casing chrome /phosphatized



Mx-Gerät im Einsatz
Mx device in use

Drehmomentvervielfältiger Torque multipliers

Rücklaufsperre

Die Rücklaufsperre speichert das aufgebaute Drehmoment. Die elastische Verformung in Getriebe und Schraube muß nicht bei jedem Knarrenhub erneut überwunden werden).

Die Rücklaufsperre verhindert das Zurückschlagen des Betätigungswerkzeuges.



Rücklaufsperre (RS)
anti backlash device (RS)

Anti backlash device

This anti-backlash device cares for:

- storing the „wind up“ built up by previous tightenings
- preventing the tightening tool from being slashed back when released (working security!)



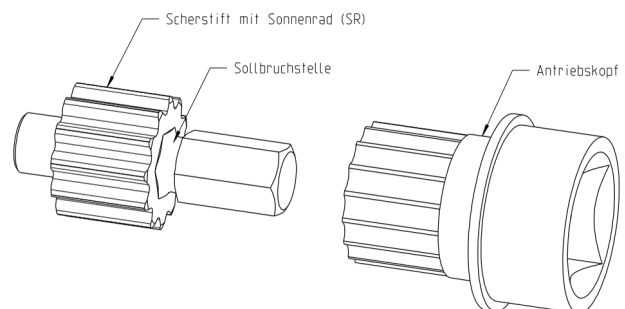
Mx im Koffer
Mx in case

Überlastsicherung Zum Schutz der Getriebe sind die Boltmax g-power Serien Lx, Mx und Rx auf der Antriebsseite mit einem Torsionsstift (Sollbruchstelle) ausgerüstet. (Ersatzstift im Lieferumfang) Abgesicherte Stifte können leicht durch den Anwender vor Ort ersetzt werden.

Shear-off-system In order to protect gear system against overloading Bolt- max g-power Lx, Mx, Rx multipliers are fitted with a controlled shear-off system (spare torsion shaft included). Sheared off pins can easily be replaced by user at working site.



Mx
Mx



Torsionsstift
torsion shaft



Boltmax g-power nur mit Drehmomentschlüssel verwenden. Boltmax g-power nur mit Krafteinsätzen verwenden. (da hohe Drehmomente) Bitte verwenden Sie immer einen WALTER Drehmomentschlüssel.



Boltmax g-power do not use impact nutrunners. Boltmax g-power always use impact sockets. (high torques) Please always use a WALTER torque wrench.


Drehmomentvervielfältiger Torque multipliers

BOLTMAX
g-power *Mx*

100 - 16000 Nm

Drehmomentvervielfältiger mit Schrägabstützung

Torque multiplier with angled reaction anchor

Artikel-Nr. Order-No.	Ident-Nr. Ident-No.	*:*	Nm _{max}	Eingang Input	Ausgang Output	RS	A	B	C	D		Getriebebestufen Gearstage
Mx8	31010	1 : 3,5	800	12,5 (1/2")	20 (3/4")		65	105		132 130	1300	1
Mx18	31020	1 : 3,6	1800	20 (3/4")	25 (1")		90	150		188 132	3000	1
Mx28	31030	1 : 13	2800	12,5 (1/2")	25 (1")	x	95	200		240 132	5200	2
Mx38	31040	1 : 13	3800	20 (3/4")	40 (1")	x	95	200		240 132	5200	2
Mx50	31050	1 : 17	5000	20 (3/4")	40 (1 1/2")	x	120	215		272 150	7000	2
Mx80	31060	1 : 49	8000	20 (3/4")	40 (1 1/2")	x	132	268		344 200	11500	3
Mx120	31070	1 : 58	12000	20 (3/4")	63 (2 1/2")	x	156	272		348 200	14000	3
Mx160	31080	1 : 75	16000	20 (3/4")	63 (2 1/2")	x	215	292		370 225	26000	3



RS = Rücklaufsperrre RS = anti backlash device

Abstützungen für Boltmax g-power

SA: Schrägabstützung, GA: Geradabstützung

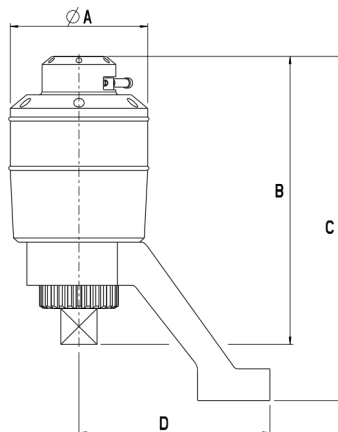
Reaction anchor for BOLTMAX g-power

SA: angled reaction anchor, GA: straight reaction anchor

Artikel-Nr. Order-No.	Ident-Nr. Ident-No.			für Mx for Mx
SA-8	35003	x		Mx8 Mx8 Mx18, Mx28,
GA-8	35004		x	Mx32c, Mx38
SA-18	31318	x	x	Mx18, Mx28, Mx32x, Mx38
GA-18	31319		x	
SA-50	35063	x	x	Mx50
GA-50	35064		x	Mx50
SA-80	35083	x		Mx80, Mx120
GA-80	35084			Mx80, Mx120
SA-160	35085	x		Mx160
GA-160	35086			Mx160

Sonderabstützung nach Kundenwunsch auf Anfrage


Special reaction anchor on request



BOLTMAX
g-power *Mx*

Kompaktschrauber für geringe Platzverhältnisse

Torque multiplier with angled reaction anchor

Artikel-Nr. Order-No.	Ident-Nr. Ident-No.	*:*	Nm _{max}	Eingang Input	Ausgang Output	RS	A	B	C	D		Getriebebestufen Gear stage
Mx32c	31232	1 : 14	3200	1/2"	1"	x	88	175	220	132	4200	2



Drehmomentvervielfältiger

Torque multipliers



100 - 16000 Nm

Drehmomentvervielfältiger
mit integrierter Abstützung

- RS-Rücklaufsperre

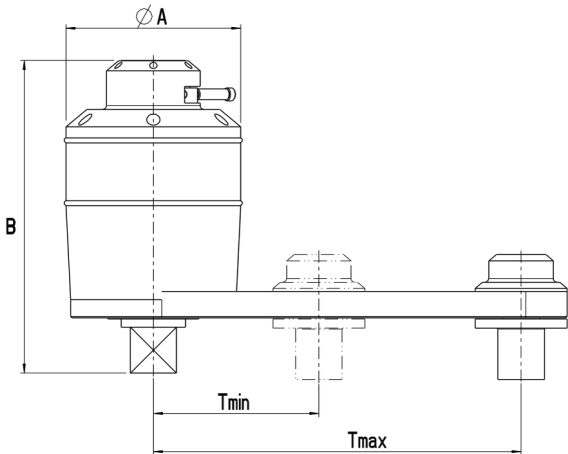
Artikel-Nr. No.	Ident-Nr. Ident-No.		Nm _{max}	Eingang Input	Ausgang Output	RS	A	B	T _{min}	T _{max}		Getriebestufen Gear stage
Rx8 37010	Rx18							85				
37020 Rx28	37030	1 : 3,5	800	12,5 (1/2")	20 (3/4")		65	119	50	125	1500	1
Rx38 37040	Rx50	1 : 3,6	1800	20 (3/4")	25 (1")		90	170	90	200	4400	1
37050 Rx80	37060	1 : 13	2800	12,5 (1/2")	25 (1")	x	95	170	90	200	6700	2
Rx120	37070	1 : 13	3800	20 (3/4")	25 (1")	x	95	215	90	200	6700	2
Rx160 37080		1 : 17	5000	20 (3/4")	40 (1 1/2")	x	120	244	160	270	13200	2
		1 : 44	8000	20 (3/4")	40 (1 1/2")	x	132	258	160	270	17000	3
		1 : 58	12000	20 (3/4")	40 (1 1/2")	x	156	272	190	300	23000	3
		1 : 75	16000	20 (3/4")	63 (2 1/2")	x	215		210	350	41000	3

größere Rx Geräte auf Anfrage

Torque multiplier
with integrated reaction anchor

- RS = anti backlash device

larger Rx tools on request



Drehmomentvervielfältiger Torque multipliers



100 - 3200 Nm

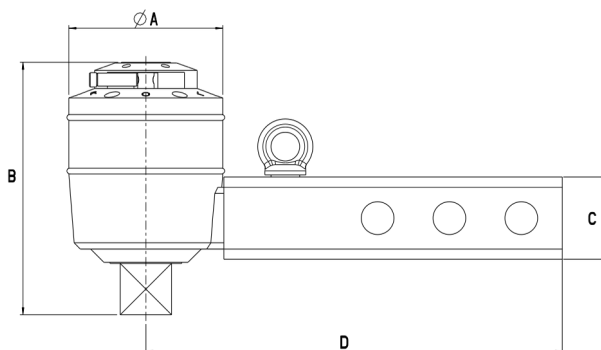
Drehmomentvervielfältiger mit seitlicher Rohrabstützung und Transportöse

- Kompakte Bauweise mit hoher Übersetzung
- Rücklaufsperre
- Überlastsicherung
- Geringes Gewicht

Torque multiplier with pipe reaction anchor and an transport fixture

- compact construction with high gear ratio
- anti backlash device
- shear-off system
- low weight

Artikel-Nr. Order-No.	Ident-Nr. Ident-No.	*:*	Nm _{max}	Eingang Input	Ausgang Output	RS	A	B	C	D		Getriebebestufen Gear stage
Lx10	34010	1 : 12,5	1000	12,5 (1/2")	20 (3/4")	x	75	120	40	202	3200	2
Lx16	34016	1 : 12,5	1600	12,5 (1/2")	25 1"	x	75	135	40	202	3300	2
Lx32	34032	1 : 14	3200	12,5 (1/2")	25 1"		88		40	224	5300	2



Drehmomentvervielfältiger Torque multipliers



150 - 17000 Nm

Drehmomentvervielfältiger mit geringer Untersetzung

- geringe Bauhöhe
- einfache Handhabung
- inkl. Abstützstange

Torque multiplier with low ratio

- low height
- easy to use
- reaction bar included

Gehäuse gefräst

milled case

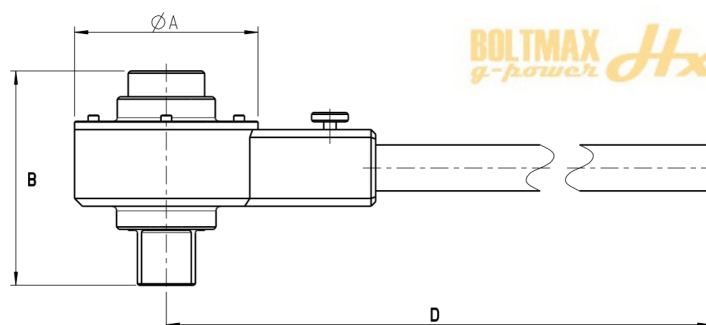
Artikel-Nr. Order-No.	Ident-Nr. Ident-No.		*:*	Nm _{max}	Eingang Input	Ausgang Output	RS	A	B	D		Getriebestufen Gear stage
Hx14	36010		1:3,6	1400	12,5 (1/2")	20 (3/4")		90	98	525	4900	I
Hx14s	36015		1:3,6	1400	20 (3/4")	20 (3/4")	x	90	106	525	4900	I
Hx30	36020		1:3,6	3000	20 (3/4")	25 (1")		95	114	600	7500	I
Hx55	36030		1:5	5500	25 (1")	40 (1 1/2")		120	140	660	9800	I

Gehäuse geschmiedet

forged case

Artikel-Nr. Order-No.	Ident-Nr. Ident-No.		*:*	Nm _{max}	Eingang Input	Ausgang Output	RS	A	B	D		Getriebestufen Gear stage
Hx75	31071		1:3,6	1350	12,5 (1/2")	20 (3/4")		89	84	460	4900	I
Hx86	31101		1:3,6	1750	20 (3/4")	20 (3/4")		89	92	460	4900	I
Hx100R	31111		1:3,6	2750	20 (3/4")	25 (1")	x	95	127	518	6900	I
Hx100	31121		1:3,6	2750	20 (3/4")	25 (1")		95	111	555	7500	I
Hx150	31141		1:3,9	5500	25 (1")	40 (1 1/2")		132	157	607	9800	I
Hx200	31161		1:4,2	11000	25 (1")	40 (1 1/2")		165	195	685	21000	I
Hx250	31181		1:5,5	17000	25 (1")	63 (2 1/2")		216	184	835	33000	I

RS = Rücklaufsperre RS = anti backlash device



Symbol Icon	Erklärung Declaration
CI	verchromt, transparenter Griffschutz chrome plated, insulated
N	vernickelt nickel plated
PH	phosphatiert phosphatized
S	schwarz black finish
SG	stahlgrau steel grey
T	getauchter Griffschutz, Zangen schwarz PTFE beschichtet dipped handles, pliers black PTFE covered
Z	verzinkt zinc plated
NI	vernickelt, getauchter Griffschutz nickel plated, dipped handles

Symbol Icon	Erklärung Declaration
	für Aussensechskant-Schrauben for allen screws
	mit Doppel-Sechskant with double hexagon
	für Aussen-TX-Schrauben for allen TX screws
	ENERGY-Profil s. S. 87 Energy-profile s. p. 87
	Schlüsselweite in Zoll size across flat
	Schlüsselweite in mm size in mm
	für Schlitzschrauben size in mm
	für Kreuzschlitzschrauben PH for recess head screws PH
	für Pozidriv-Schrauben Pozi for pozidriv screws pozi
	für Innensechskant-Schrauben for allen head screws
	für Innensechskant-Schrauben mit Zapfen for allen head screws with pivot
	für Innen-TX-Schrauben for TX head screws interior
	für Innen-TX "S"-Schrauben for TX "S" head screws interior
	für Schrauben mit Gewinde for bolts with diameter
	für XZN Vielzahn-Schrauben for XZN spline head screws
	mit Vierkant with hexagon
	Eingangsvierkant female square drive
	Ausgangsvierkant male square drive
	mit Sechskant with hexagon
	Über setzungsverhältnis gear ratio
	Gesamtlänge in mm total length in mm
	Gewicht in g weight in g
	Verpackungseinheit packing unit
	Durchmesser in mm diameter in mm

Der Katalog wurde sorgfältig erstellt. Irrtümer und Änderungen bei Satz, Druck, Ausführungen und Abmessungen behalten wir uns vor.
Gültigkeit ab 1. 3. 2016

We did our best to make sure that all indications in this catalogue are correct. But errors cannot fully be excluded and we also have changes on version and dimensions of tools.
Validity from 1. 3. 2016



Torque & Bolting for Professionals

info@emava.de

www.emava.de

EMAVA Schraubtechnik

Dirk Freimann

Gansäckerstrasse 6-1

75233 Tiefenbronn

Mobil: +49 171 7440344

Festnetz: +49 7234 9489410